

T5 Electro Command

T5.100 | T5.110 | T5.120





Ein neuer Traktor für zukunftsorientierte Betriebe.

Der neue T5 Electro Command ist für Vieh-, Milch- und Gemischtbetriebe prädestiniert. Der neue T5 Electro Command ist das Ergebnis umfangreicher Kundenbefragungen. Sie haben beim Kauf Ihres T5 Electro Command die sichere Gewissheit, dass er genau Ihren Anforderungen entspricht. Warum? Weil Landwirte wie Sie an der Entwicklung beteiligt waren.



T5 Electro Command. Auf Vielseitigkeit ausgerichtet.

New Holland weiß, dass der T5 Electro Command von seinen künftigen Besitzern für die verschiedensten Aufgaben eingesetzt wird und hat ihn deshalb auf größtmögliche Vielseitigkeit ausgelegt. Der T5 Electro Command kommt überall hervorragend zurecht: im Feld, auf der Straße, im Stall und auf dem Hof. Er erledigt mühelos Transport-, Zapfwellen- und Frontlader-Arbeiten, ja sogar Kommunal- und Grundstückspflegearbeiten. Das Electro Command™-Getriebe ermöglicht eine einfache und genaue Anpassung der Geschwindigkeit an die jeweilige Arbeit. Seine Ausstattung umfasst die gesamte Palette an Zapfwellendrehzahlen, ein Top-View-Fenster und ein Heck- und Fronthubwerk. Damit haben Sie Ihren perfekten Partner für alle Arbeiten rund um Ihren Betrieb gefunden.

Electro Command Modelle	Nennleistung PS	Radstand mm	Gewicht kg
T5.100	100	2380	4550
T5.110	110	2380	4550
T5.120	117	2380	4550



Die Baureihe T5 Electro Command: 3 Modelle, vielseitige Anwendungen

Bei der Entwicklung der drei neuen Modelle der Baureihe T5 Electro Command wurde besonders auf eine gute Abstufung der Modelle geachtet. Das Einstiegsmodell T5.100 liefert 100 PS, während das Topmodell T5.120 mit 117 PS überzeugt. Das gesamte Paket überzeugt durch ein optimales Leistungsgewicht - das heißt, der T5 Electro Command hat es in sich und garantiert überragende Agilität.

Ihr Wunschpaket für Ihre Arbeit

Der neue T5 Electro Command kann mit dem Smart-Paket konfiguriert werden, das sich speziell an Betriebe richtet, die für optimale Wirtschaftlichkeit und Produktivität nur grundlegende Funktionen und Optionen benötigen. Alternativ kann auch das Deluxe-Paket geordert werden, das mit einer Auswahl der modernsten Features mehr Komfort und Bedienerfreundlichkeit bietet.

Neuer T5 Electro Command. Multitasking ist seine Stärke.

Der neue T5 Electro Command ist für viele Arbeiten in Vieh- und Gemischtbetrieben geradezu prädestiniert. Sein auffälliges New Holland-Styling umfasst die gleichen Designelemente wie bei einem T6- oder T7-Traktor. Die typischen New Holland Scheinwerfer, die LED-Leuchten mit New Holland-Logo und die auffälligen Kührippen in der Motorhaube - der T5 Electro Command zieht alle Blicke auf sich. Die kompakten Gesamtabmessungen des Traktors und das perfekte Leistungsgewicht sorgen dafür, dass der T5 Electro Command in allen landwirtschaftlichen Bereichen punktet.

Höchste Effizienz. Die kompakten Abmessungen verdankt der T5 Electro Command dem hoch effizienten FPT Industrial F5 3,6-Liter-Motor mit Compact ECOBlue™ HI-eSCR-2-Technologie zur Einhaltung der Stufe-V-Abgasemissionswerte. Zusätzlich liefern diese Motoren mehr Leistung und einen um 5 % höheren Drehmomentanstieg für mehr Produktivität.

Außergewöhnliche Vielseitigkeit. Der Breitrahmen-Frontlader bietet eine optimale Stabilität, selbst bei schwersten Lasten und maximaler Ausladung. Der Joystick in der Kabine mit Funktionen zur Getriebebeschaltung ermöglicht bequeme Gangwechsel. Und alles in einem kompakten Paket: beide Modelle, ob mit Standardkabine oder Comfort Ride™-Kabinenfederung, haben eine Gesamthöhe von nur 2,7 m.

Erhöhte Produktivität. Das neue LED-Beleuchtungsset macht die Nacht zum Tag und ermöglicht Arbeiten rund um die Uhr. Das brandneue EZ-Pilot™ PRO-Paket mit dem großen IntelliView™ IV-Bildschirm beinhaltet eine Lenkautomatik mit nur einem Bildschirm.

Höchster Komfort. In der Baureihe T5 Electro Command können Sie von New Hollands bekannter Terraglide™-Vorderachsfederung profitieren, die in Verbindung mit der Comfort Ride™-Kabinenfederung für einen außergewöhnlich hohen Fahrkomfort sorgt – Ihr Aufstieg in die Luxusklasse.

Neues offensives Styling-Paket

LED-Tagfahrlichter mit New Holland-Logo

ECOBlue™ Compact HI-eSCR 2 Stufe V-Motor
mit einer Maximalleistung von bis zu 117 PS

Multifunktionaler Frontkraftheber
und Frontzapfwelle (a.W.)

Optionale Terraglide™-
Vorderachsfederung





ISOBUS Klasse-II-
kompatibel

Top-View-
Fenster

8 LED-
Arbeitscheinwerfer (a.W.)

Optionale EZ-Pilot™
PRO-Lenkautomatik

Optionaler Premium-Luftfedersitz

Optionale Comfort Ride™-Kabinenfederung
ohne Veränderung der Gesamthöhe

Höhere Leistung
des Heckhubwerks

Werkseitig eingebaute breite
Frontladerkonsolen (a.W.)



Eine neue Vorstellung von Komfort.

Die VisionView™-Komfortkabine wurde um den Fahrer herum konstruiert, um eine optimale Arbeitsumgebung zu schaffen. Die Panoramascheibe garantiert jederzeit beste Sichtbedingungen. Die Seitenfenster sind gewölbt und lassen sich öffnen, so dass die Anbaugeräte stets im Blickfeld bleiben. Und die vergrößerte Heckscheibe garantiert eine ungehinderte Sicht auf das Hubwerk zum schnellen und sicheren Geräteanbau. Das Nachbehandlungssystem wurde von der unteren Kabinenecke unter die Haube versetzt, so dass Sie ein größtmögliches Sichtfeld auf die Straße bzw. den Arbeitsbereich haben. Die verstellbare Lenksäule und das Armaturenbrett können Sie genau in die Position bringen, die für Sie am günstigsten ist. Noch komfortabler wird es mit der Terraglide™-Vorderachsfederung und der Comfort Ride™-Kabinenfederung, die alle Stöße dämpfen und für ein angenehmes Fahrverhalten sorgen.





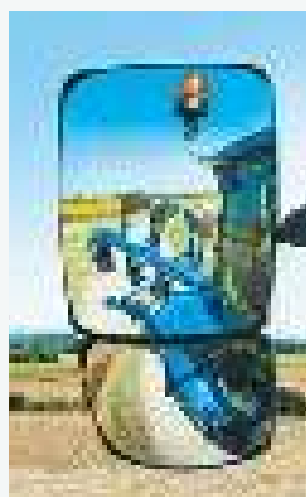
Behalten Sie Ihren Lader immer im Blickfeld

Das Kabinendach mit Top-View-Fenster wurde so konstruiert, dass Sie den Frontlader bis zum Erreichen der maximalen Hubhöhe vollständig im Blick behalten. Das große Sichtfeld ist bis auf das extrem dünne Band zwischen der Frontscheibe und dem Top-View-Dachfenster vollkommen frei - ein Pluspunkt, der sich positiv auf die Lader-Produktivität auswirkt.



Musik bei der Arbeit

Das auf Wunsch lieferbare vollwertige Radio ist leicht zu bedienen und macht die Wahl Ihres Lieblingssenders während der Fahrt dank seiner optimalen Größe noch einfacher. Für Musikliebhaber ist außerdem ein MP3-Zusatzanschluss vorhanden.



Perfekte Kontrolle des Heckbereichs

Die serienmäßigen Außenspiegel sind größer dimensioniert und haben einen verstellbaren oberen Teil, der bei Transportarbeiten eine optimale Sicht auf die Straße ermöglicht. Der verstellbare untere Teil wurde so gestaltet, dass tote Winkel effektiv minimiert werden.

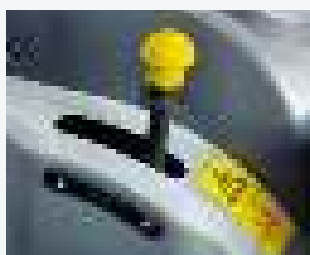


Noch leistungsfähigere Klimaanlage

Die Klimaanlage ist mit einem Doppellüfter ausgeführt, um eine optimale Leistung bei extremer Sommerhitze und frostiger Kälte sicherzustellen. Bis zu 10 einzeln verstellbare Lüftungsdüsen steuern den Luftstrom so, dass je nach Bedarf ein perfekter Klimakomfort oder eine blitzschnelle Entfrosthung der Frontscheibe erreicht wird. Die Bedienelemente im B-Holm sind griffgerecht angeordnet und lassen sich während der Fahrt intuitiv bedienen.

Command Arc: das ultimative ergonomische Erlebnis.

Alle Bedienelemente in der Kabine wurden um Sie herum konstruiert. Wie? Sie waren der Mittelpunkt, um den sich während der Konstruktion alles drehte. Die Bedieneinrichtungen wurden mit modernsten Virtual-Reality-Verfahren entwickelt und getestet und mit unserem virtuellen Farmer Jack optimiert; alle Hauptbedienelemente sind auf dem ‚Command Arc‘ angeordnet. Dank der perfekten Ergonomie können Sie alle Handgriffe bequem ausführen. Sie arbeiten produktiver und ermüden weniger schnell.



Alle Schalter sind hintergrundbeleuchtet, was die Arbeit bis spät in die Nacht erleichtert. Die Hintergrundbeleuchtung wird beim Einschalten der Traktorbeleuchtung automatisch aktiviert.

Die Traktoren können mit einer Wegzapfwelle ausgestattet werden. Die Sanftanlauffunktion der Zapfwelle schützt Ihre Geräte und Ihren Traktor. Die automatische Zapfwellenschaltung schaltet die Zapfwelle beim Wenden auf dem Vorgewende aus und wieder ein.

Der moderne elektronische Joystick bietet einen hohen Bedienkomfort und ermöglicht das Auskuppeln und Hoch- bzw. Herunterschalten der Gänge.

Der mechanische oder elektronische Joystick steuert die Zwischenachssteuergeräte, ideal für bequemes Arbeiten mit einem Frontlader.

Zapfwellen-Sicherheitsschalter, damit die Zapfwelle beim Verlassen des Fahrersitzes nicht abgeschaltet wird.

Die optimierten EHR-Bedienelemente sind ideal platziert für die Feineinstellung der Absenkgeschwindigkeit, der Hubhöhenbegrenzung, der Ansprechempfindlichkeit und des Radschlupfs. Dies ist die Voraussetzung für eine gleichmäßige Bodenbearbeitung und maximale Zugkraft.

Neue Bedienhebelsperre für mehr Sicherheit.

Die Command Arc-Schaltasten ermöglichen schnelle Gangwechsel per Fingertipp.

Ergonomisch angeordnete Hebel für das Hauptgetriebe und die mechanische Parksperre.





IntelliView™ IV-
Touchscreen-Monitor.

Bis zu drei Zusatzsteuergeräte
und ein Wegeventil werden
mit den dafür vorgesehenen
ergonomischen Hebeln
bedient, die eine feinfühlig
Steuerung ermöglichen.

Die Front- und
Heckzapfwelle lässt sich
sicher und zuverlässig mit
dem Druck-Zug-Schalter
ein- und ausschalten.

Aktivieren Sie das
Terralock™-System,
und das System
schaltet automatisch
den Allradantrieb und
die Differenzialsperren
ein bzw. aus.

Drei Einstellung
für die Aggressivität
der Wendschaltung.

Separater Wippschalter
zum Aktivieren des
optionalen Kriechgangs.

Über das
Motordrehzahlmanagement
lassen sich zwei
Motordrehzahlen vorwählen.

Der bequemste Sitz auf dem Betrieb.

New Holland hat mit zwei unterschiedlichen Modellen die beste Auswahl an Sitzen in dieser Klasse. Alle Sitze haben eine bequeme Polsterung erhalten. Diese festen, lang haltbaren Polsterungen garantieren hervorragenden Komfort in jedem Gelände.



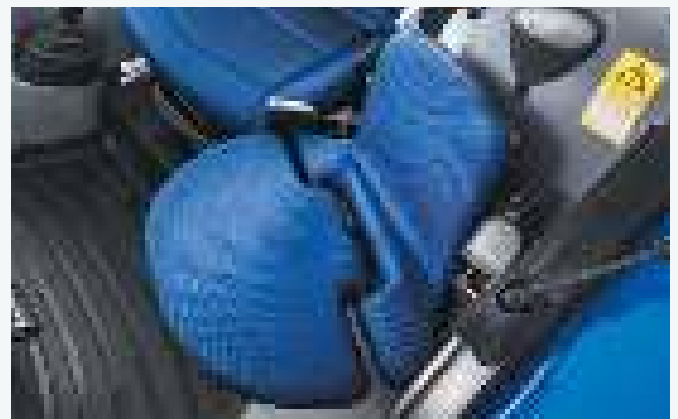
Deluxe-Sitz mit Niederfrequenz-Federung

Für lange Arbeitstage ist der beheizbare, Deluxe-Sitz mit Niederfrequenz-Federung die perfekte Wahl. Die pneumatische Federung gleicht Bodenunebenheiten aus und sorgt so für einen hervorragenden Sitz- und Fahrkomfort. Das umfangreiche Sitzangebot im T5 Electro Command wird durch einen vollwertigen, gepolsterten Beifahrersitz mit Sicherheitsgurt abgerundet.



Deluxe-Luftfedersitz

Der Deluxe-Luftfedersitz kann individuell eingestellt werden. Die Sitzpolster sind aus robustem blauem Stoff gefertigt. Alle Vorrichtungen zur Sitzeinstellung sind problemlos zu finden und sorgen dafür, dass sich der Sitz schnell und leicht einstellen lässt.



Helles Licht für dunkle Nächte.

Bei New Holland genießen gute Beleuchtung für höhere Produktivität bei der Nachtarbeit und hohe Sicherheit Priorität. Deshalb übernehmen wir die neuesten Innovationen aus dem Automobilsektor, wie z. B. LED-Scheinwerfer, auch in der Landwirtschaft. Das komplett neue Beleuchtungssystem hat bis zu 8 LED-Scheinwerfer. Sie sind heller und sparsamer als die Standardscheinwerfer und ermöglichen einen breiten Lichtkegel aus Weißlicht, so dass die Nacht zum Tag wird. Vier Heck- und zwei Front-Dachscheinwerfer zusammen mit zwei LED-Leuchten an den Holmen und leuchtstarke Fernlichter sorgen für gute Sicht auf der Straße oder im Feld und bereiten den Weg für ununterbrochene Arbeit. Auf Wunsch sind auch Halogenleuchten lieferbar.



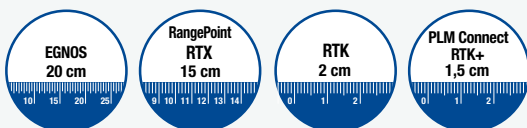
Vollverstellbare Scheinwerfer

Das auf Wunsch erhältliche 360°-Paket enthält verstellbare Scheinwerfer an jeder Ecke der Kabine. Die LED-Lampen sind hocheffizient: sie sind leichter, haltbarer und verbrauchen weniger Energie. Die optionalen Tagfahrlichter verleihen den Hauptscheinwerfern von New Holland einen moderneren Touch, es gibt sogar ein New Holland-Logo innerhalb der Lichteinheit.



Maßgeschneiderte PLM[®]-Pakete.

New Holland weiß, dass jeder Landwirt andere Anforderungen an eine Lenkautomatik stellt. Aus diesem Grund können Sie bei der Baureihe T5 Electro Command zwischen drei verschiedenen Paketen wählen. Die Einstiegsversion, ein manuelles Führungssystem, gibt einen Lichtbalken vor, dem Sie leicht folgen können, um das Ausbringen von Dünger zu perfektionieren. Auf Wunsch kann das Lenkassistenzsystem EZ-Pilot[™] PRO nachgerüstet werden. Dieses System umfasst einen Lenkmotor und ist mit dem IntelliView[™] IV-Touchscreen-Farbmonitor kompatibel. Die ideale Lösung für die meisten Arbeiten während der Bewirtschaftung. Das Spitzenmodell, die APMD[™] Lösung, wird ebenfalls über den IntelliView[™] IV-Touchscreen-Farbmonitor gesteuert und die Fahrperformance ist vergleichbar mit einer hydraulischen Lösung. Die Kabine wirkt aufgeräumt und das System liefert – bei Verwendung des RTK+-Korrektursignals – eine überragende Spur-zu-Spur-Genauigkeit von 1,5 cm. Ein Muss für den Anbau von hochwertigen Gemüsekulturen.



Genauigkeit und Wiederholbarkeit

New Holland bietet mehrere Genauigkeitsstufen an. Das gibt Ihnen die Möglichkeit, die Genauigkeitsstufe zu wählen, die Ihren Anforderungen entspricht. Die Kombination aus IntelliSteer[®]-System und RTK-Korrektur gewährleistet eine hohe Wiederholbarkeit, Jahr für Jahr.



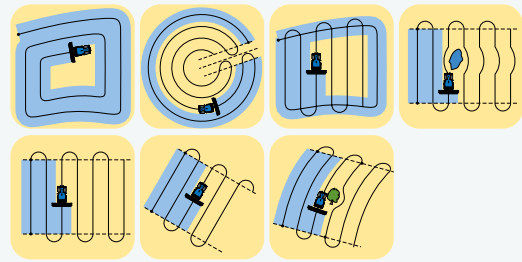
Das einfachste Lenkassistenzsystem der Welt

Die Lenkmotorlösungen EZ-Pilot[™] PRO und APMD[™] sind beides Aftermarket-Lenkassistenzsysteme. Der vollständig integrierte Lenkmotor, welchen Sie über den bewährten IntelliView[™] IV-Touchscreen-Farbmonitor bedienen, übernimmt für Sie die Lenkradbetätigung.



ISOBUS-Kompatibilität

Die gesamte Baureihe T5 Electro Command kann optional mit ISOBUS und Section Control ausgestattet werden. Das bedeutet: der IntelliView™ IV-Monitor übernimmt die Bedienfunktionen des ISOBUS-Anbaugeräts - Plug-and-Play.



IntelliView™ IV - sichtbare Intelligenz

Mit dem IntelliView™ IV-Bedienterminal lassen sich die verschiedensten Spurführungsmuster erstellen. Von geraden A-B-Linien und komplexen adaptiven Kurven bis hin zur Feldfahrspur mit welcher Sie alle Ihre Spuren inklusive Vorgewende, von der Feldgrenze ausgehend, planen können.



Telematik: Steuern Sie Ihre Maschine bequem von Ihrem Büro aus

MyPLM®Connect ermöglicht es Ihnen, bequem von Ihrem Büro aus über das Mobilfunknetz eine Verbindung zu Ihrem T5 Electro Command herzustellen. Sie können ständig mit Ihren Maschinen in Kontakt bleiben, und Sie können sogar Echtzeitdaten senden und empfangen, was Zeit spart und die Produktivität erhöht. Das Einstiegspaket MyPLM®Connect Essential beinhaltet die meistverwendeten Funktionen. Mit dem umfangreicheren Profi-Paket MyPLM®Connect Professional ist eine vollständige Steuerung und Überwachung Ihrer Maschinen möglich. Kurz gesagt: MyPLM®Connect hilft Ihnen, Ihre Kraftstoffausgaben zu senken und das Management und die Sicherheit Ihrer Maschinenflotte zu verbessern - all dies in einem einfachen Paket.



EZ-Pilot™ PRO/APMD™. Intelligentes Lenkassistentensystem.

Die neuen Lenkmotorlösungen EZ-Pilot™ PRO und APMD™ ermöglichen das Benutzererlebnis der voll integrierten, traditionellen IntelliSteer®-Lenkautomatik jetzt auch bei Traktoren im unteren Leistungsbereich. Die Steuerung erfolgt über den in der Kabine vorhandenen IntelliView™ IV-Touchscreen-Farbmonitor. Das intuitive System garantiert einen einfachen Einstieg, und bei Verwendung des RTK+-Korrektursignals eine Spur-zu-Spur und Jahr-zu-Jahr-Genauigkeit von 1,5 cm.

Sauber und leistungsstark. Agil und produktiv.

Die gesamte Baureihe T5 Electro Command ist mit dem F5 Common Rail-Motor mit einem Hubraum von 3,6 l ausgestattet. Diese Motoren wurden von FPT Industrial entwickelt und produziert und erfüllen die strengen Stufe V-Abgasnormen. Die so optimierten, kraftvollen und superleisen Motoren decken den Leistungsbereich von 100–117 PS ab, haben ein maximales Drehmoment von 506 Nm und 5 % mehr Leistungsreserve als die vorherigen Tier 4B-Motoren, um eine hohe Produktivität zu erreichen. Ein weiterer Pluspunkt ist das hervorragende Leistungsgewicht von 38,9 kg/PS. All dies zusammen macht den T5 zum idealen Partner für die Landwirtschaft. Die neue Baureihe T5 Electro Command erfüllt die Stufe V-Abgasnormen mit ECOBlue™ Compact HI-eSCR 2 in Kombination mit einer minimalen Abgasrückführung. Dies entspricht der Stufe V-Strategie von New Holland, die für dieses Leistungssegment eine minimale Abgasrückführung mit einer kompakten SCR-Anlage kombiniert, um den Kühl und Platzbedarf so gering wie möglich zu halten. All das führt zu einer außergewöhnlichen Effektivität – so wie Sie es vom Clean Energy Leader® erwarten können.

Mehr Zeit für die Arbeit, weniger Zeit für die Wartung

Fortschrittliche Motortechnik bedeutet weniger Wartungsaufwand. Für alle Traktoren der Baureihe T5 Electro Command gilt das 600-Stunden-Wartungsintervall von New Holland, und alle Modelle werden mit leicht verfügbaren Standardölen betrieben. Wer sich für New Holland entscheidet, spart Geld, minimiert Ausfallzeiten und schützt die Umwelt.



ECOBBlue

Compact HI-eSCR2

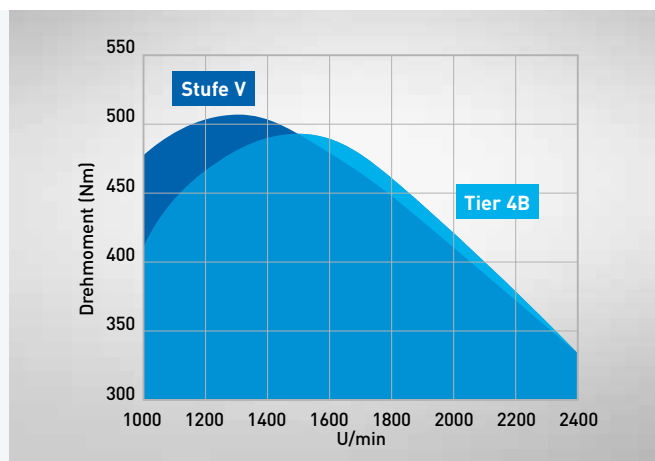
ECOBBlue™ Compact HI-eSCR 2 bedeutet

Speziell für den F5-Motor hat FPT Industrial die kompakte Version des HI-eSCR 2 entwickelt. Eine Weiterentwicklung des bestehenden ECOBlue™ SCR-Systems, das über die branchenweit höchste NOx-Umwandlungseffizienz verfügt. Für dieses mehrfach patentierte System wird ein neues Motorsteuergerät verwendet, das neben der Motorsteuerung auch das HI-eSCR 2-Management (Steuerung des Förder-

und Dosiermoduls) übernimmt. Über ein speziell dafür vorgesehenes Regelsystem überwacht es kontinuierlich die NOx-Konzentration im Abgasstrom und stellt sicher, dass bei jedem Zyklus genau die AdBlue-Menge eingespritzt wird, die zur Erzielung einer NOx-Umwandlungsrate von über 95 % erforderlich ist, wobei gleichzeitig ein möglichst niedriger Betriebsflüssigkeitsverbrauch gewährleistet wird.

Höhere Motorleistung

Die Zahlen sprechen für sich: Im Vergleich zum vorherigen F5C-Motor (Tier 4B) mit 3,4 l Hubraum verfügt der neue F5-Motor (Stufe V) mit einem Hubraum von 3,6 l über ein höheres maximales Drehmoment von 506 Nm im wichtigen Drehzahlbereich von 1000 bis 1400/min, damit der Motor auch in schwierigen Situationen die volle Kraft entwickeln kann. Auch das Fahrverhalten und die Produktivität wurden optimiert.



Antriebstechnik von FPT Industrial

New Holland ist bei der Suche nach einem geeigneten Stufe V-Konzept nicht auf sich allein gestellt, sondern kann auf die Erfahrungen des konzerneigenen Motorentwicklungsspezialisten zurückgreifen: FPT Industrial.

Pionierarbeit: Die Common Rail-Technologie wurde in den 80er Jahren vom FPT-Forschungszentrum in Arbon (Schweiz) entwickelt und wurde 1997 erstmals in einen Alfa Romeo 156 eingebaut. Beim New Holland TS-A wurde dann das Common Rail-Verfahren erstmals in der Landtechnik angewandt. Pionierarbeit von New Holland.

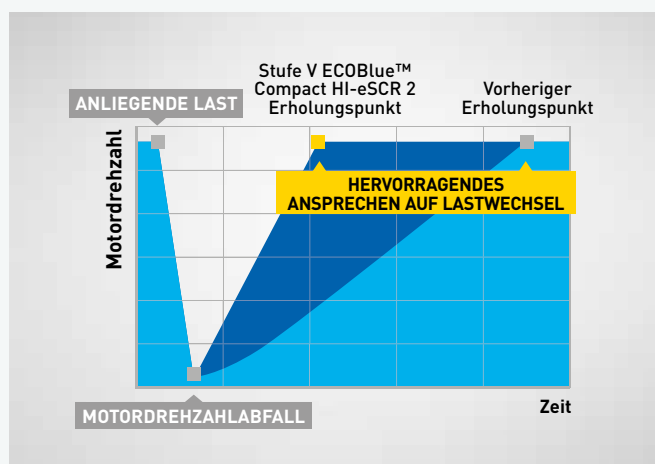
Sauberer: CNH Industrial wurde im neunten Jahr in Folge zum Spitzenreiter der Dow Jones Nachhaltigkeitsindizes DJSI World und DJSI Europa ernannt. Sauberer. Überall.

Bewährt: FPT Industrial arbeitet seit 1995 mit bahnbrechendem Erfolg an der SCR-Technologie und hat während der vergangenen acht Jahre bereits mehr als 1 Millionen SCR-Motoren für Land- und Baumaschinen sowie für Lkw produziert. Zuverlässigkeit. Erwiesenermaßen.



So viel Leistung, wie Sie brauchen - jederzeit

Das Lastwechselverhalten der Motoren ist ein Aspekt, dem wir uns bei New Holland mit großem Engagement widmen - zu Ihrem Nutzen. Durch die neue Compact HI-eSCR 2-Technologie reagieren die Motoren noch schneller auf Lastwechsel. So ist es möglich, die Geschwindigkeit konstant zu halten, wenn Sie beim Transport eines voll beladenen Anhängers eine Steigung hinauffahren müssen.



Einfaches ESM-System.

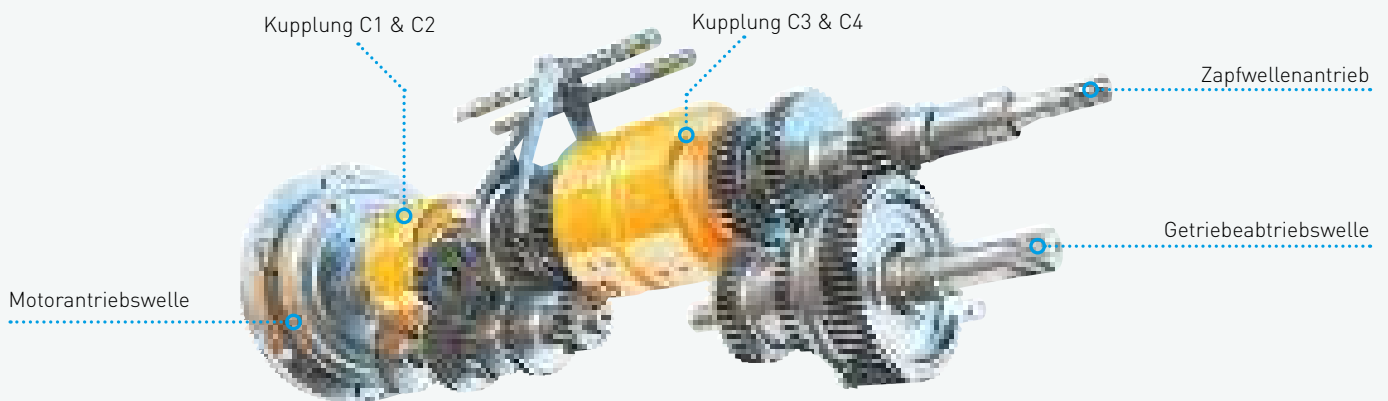
Keine umständliche Drehzahlanpassung mehr.

Ein vielseitiger Traktor muss für Zapfwellen- und schwere Zugarbeiten gleichermaßen geeignet sein. Das benutzerfreundliche Motordrehzahl-Managementsystem ESM (Engine Speed Management) gleicht durch präzise lastabhängige Kraftstoffdosierung Lastschwankungen aus und hält so die gewünschte Motordrehzahl konstant. Es können zwei Motordrehzahlen gespeichert werden. Mit einer Taste kann einfach und schnell zwischen den Drehzahlen umgeschaltet werden.



Semi-powershift-Getriebe.

New Holland weiß, dass jeder Betrieb seine eigenen Anforderungen stellt, und dass intelligente Innovation auch darin besteht, bewährte Lösungen zur Verbesserung der Effizienz anzubieten. Das Electro Command™-Teillastschaltgetriebe ermöglicht kupplungslose Gangwechsel. Bei Ausstattung mit der auf Wunsch erhältlichen Schaltautomatik übernimmt das Getriebe die Gangwechsel für Sie.



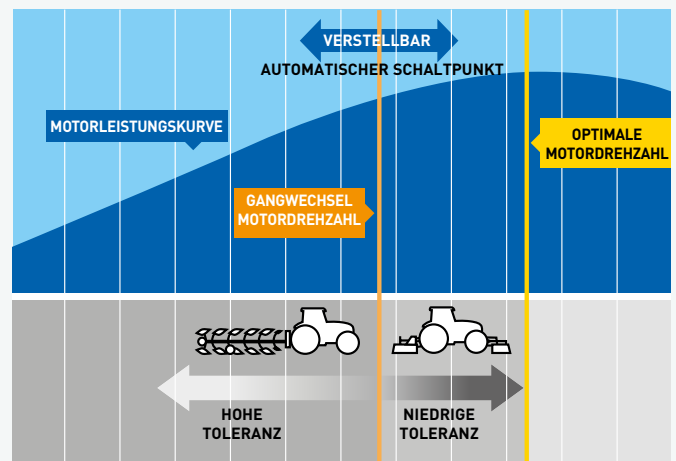
Electro Command™

Beim Electro Command™-Teillastschaltgetriebe können mit den beiden Schaltknöpfen am Schalthebel acht Gänge gewählt werden. Mit dem dritten Knopf erfolgt der Gruppenwechsel. Wenn Sie wollen, können Sie auch die Schaltknöpfe verwenden, die ergonomisch günstig auf dem Command Arc oder am elektrohydraulischen Joystick platziert sind. Am großen Display ist auf einen Blick ablesbar, welcher Gang gerade eingelegt ist. Die serienmäßige Gangautomatik IntelliShift™ wählt automatisch den richtigen Gang für die jeweilige Arbeit und sorgt durch sanfte Gangwechsel für mehr Komfort und Produktivität. Die Endgeschwindigkeit von 40 km/h wird mit einer R38er Bereifung bereits bei 1970 U/min erreicht. Das Ergebnis? Geringere Kraftstoffkosten und ein angenehm niedriger Geräuschpegel in der Kabine Ihres T5.



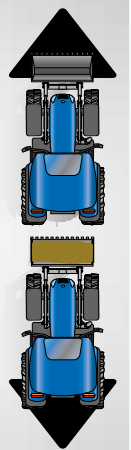
Zusammenspiel: Automatikfunktionen, Komfort und Produktivität

Im Auto-Transport-Modus werden die Gänge wie bei einer Automatik geschaltet, um den Fahrer bei Transportarbeiten zu entlasten. Das System registriert sogar, ob der Traktor bei Talfahrt von einem beladenen Anhänger geschoben wird und hält den eingelegten Gang, um die Bremswirkung des Motors auszunutzen. Das Auto-Field-System steuert den Motor und das Getriebe so, dass optimale Leistung und Wirtschaftlichkeit gewährleistet sind.



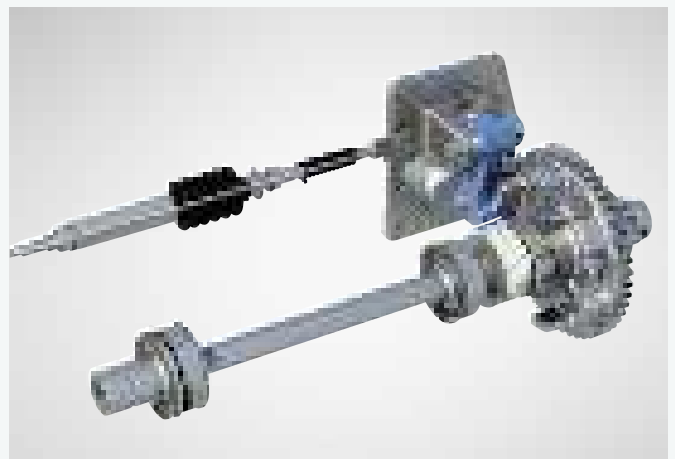
Ergonomische Wendeschaltung

Die elektro-hydraulische Wendeschaltung kann betätigt werden, ohne dass die Hand vom Lenkrad genommen werden muss. Das bedeutet mehr Sicherheit bei Ladearbeiten. Mit einem griffgerecht angeordneten Schalter am Command Arc lässt sich sogar die Aggressivität einstellen. Für normale Feldarbeiten wird eine weiche Einstellung und für tägliche Aufgaben die Standardeinstellung gewählt, während bei Ladearbeiten die Einstellung auf ‚hohe Aggressivität‘ für schnelle Fahrtrichtungswechsel sorgt. Sie wollen mehr? Es ist sogar möglich, die Einstellung während der Fahrt zu ändern.



Mechanische Parksperr

Wenn Sie in hügeligem Gelände arbeiten, garantiert die mechanische Parksperr zusätzliche Sicherheit. Die Sperr wird mechanisch aktiviert, indem der Hauptschalthebel in die Parkposition gebracht und der Traktor somit mechanisch blockiert wird, um jegliche Vorwärts- oder Rückwärtsbewegung am Hang zu verhindern. Die Parksperr hat sich insbesondere bei Fahrten mit voll beladenen Anhängern bewährt.



Hervorragende Zugkraft. Unübertroffener Komfort.

Mit der Kombination aus leistungsstarker Terraglide™-Vorderachsfederung, Comfort Ride™-Kabinenfederung und luftgefedertem Sitz genießen Sie unabhängig von den Straßen- oder Bodenbedingungen einen außergewöhnlich hohen Fahrkomfort, so dass Sie weniger schnell ermüden. Bei einer Ausstattung mit Terraglide™ kann die Vorderachsfederung abhängig von den jeweiligen Arbeitsanforderungen gesperrt, angehoben oder abgesenkt werden.



Terraglide™-Vorderachsfederung

Die Terraglide™-Vorderachsfederung von New Holland (Wunschausstattung) schützt den Traktor, Anbaugeräte und den Fahrer vor harten Stößen beim Feld- und Straßeneinsatz. Auf dem Acker gewährleistet das fortschrittliche Federungssystem einen ständigen Kontakt zwischen Reifen und Boden, was die Zugkraft verbessert. Das System passt sich mithilfe von zwei Druckspeichern an das jeweilige Gewicht an, das auf der Vorderachse lastet, so dass stets der volle Federweg erhalten bleibt.

Integrierte Comfort Ride™-Kabinenfederung

Die auf Wunsch erhältliche automatische zweistufige Comfort Ride™-Kabinenfederung trägt maßgeblich zum Fahrkomfort bei. Sie mindert Stöße und Erschütterungen um bis zu 25 % ab, bevor sie den Fahrer erreichen. Die Kabinenfederung wurde als Ergänzung zum serienmäßigen Luftfedersitz konzipiert und stellt die ideale Lösung für Einsatzbereiche dar, die hohe Arbeitsgeschwindigkeiten oder viele Transporte erfordern.





Terralock™-Traktionsmanagement

Das bekannte Terralock™-System von New Holland ist leicht einzustellen und zu bedienen. Es steuert automatisch die Zuschaltung des Allradantriebs und sperrt das Vorder- und Hinterachsendifferenzial. Das Sperren der Differenziale und die Zuschaltung des Allradantriebs erfolgen in Abhängigkeit von der Vorwärtsgeschwindigkeit und von der Aushubhöhe des Heckkrafthebers. Warum? Um einen möglichst engen Wendekreis zu gewährleisten und um die Reifen und den Boden zu schonen.



Robuste Achsen für hohe Transportgeschwindigkeiten

Größer dimensionierte Bremscheiben an den robusten 275-mm-Hinterachsen sorgen für eine beeindruckende Bremsleistung selbst beim Transport schwerster, voll beladener Anhänger.

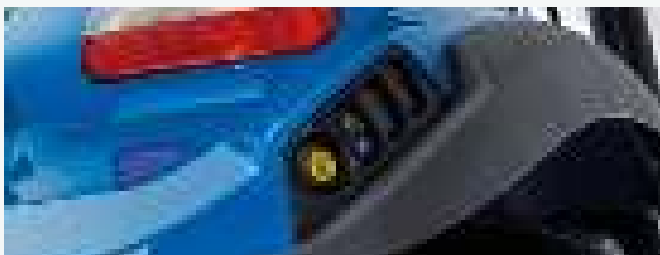


Reifen. Sie haben die Wahl.

Der neue T5 Electro Command kommt überall hin und schont dabei den Boden. Eine große Auswahl an Reifen, einschließlich großer 38"-Reifen erhöht die Bodfreiheit - ideal für Gemüsebauern und zur Verringerung des Bodendrucks. Verschleißfeste Kommunal-, Forst- und Rasenreifen komplettieren das Reifenangebot. Bei New Holland gehört eine große Auswahl zum Standardangebot.

Produktivität und Flexibilität.

New Holland weiß, dass vollständig integrierte Lösungen wesentlich besser sind als eine nachträgliche Ergänzung oder Erweiterung. Deshalb wurde der T5 Electro Command für den Fronthubwerk- und Frontladereinsatz ausgelegt. Der T5 Electro Command ist vollständig auf die Frontladerbaureihe 700TL von New Holland abgestimmt: die perfekte Kombination für maximale Produktivität. Sie müssen sich nicht mehr für eine Option entscheiden: beim neuen T5 Electro Command sind Frontlader und Fronthubwerk kombinierbar.



Hochleistungs-Heckhubwerk

Das Heckhubwerk verfügt bei Ausstattung mit Zusatzzylindern über eine maximale Hubkraft von 5420 kg (gemessen an den Kupplungspunkten). Mit den am Kotflügel montierten Bedienelementen für Heckhubwerk und Zapfwelle können Sie selbst schwerste Geräte absolut sicher und bequem ankuppeln.



Integrierte Fronthydraulik mit Frontzapfwelle für größere Flexibilität

Die werkseitig montierte Fronthydraulik hat eine Hubkraft von bis zu 1850 kg. Mit der 1000er Frontzapfwelle lässt sich die überragende Vielseitigkeit dieser Traktoren nochmals erhöhen. Der Multifunktions-Vorderachsträger ermöglicht es die Fronthydraulik und die Frontzapfwelle zu integrieren.



Lang, stabil, produktiv

Die Hauptdaten der 700TL-Frontlader sind ziemlich beeindruckend. Bei einer maximalen Hubhöhe von 4,1 m und einer Hubkraft von bis zu 2427 kg ist keine Aufgabe zu groß oder zu klein. Die Zahlen sprechen für sich. Das ist aber noch nicht alles. Die Hydraulikleitungen wurden in den Laderrahmen integriert, um die Sicht nach vorn zu verbessern und noch präziser arbeiten zu können. Außerdem sind die Leitungen innerhalb des Rahmens optimal vor Beschädigung geschützt, wenn die Maschine in engen Ställen eingesetzt wird.

FOPS: Ihr Sicherheitspartner

Um jegliches Risiko auszuschließen, bietet New Holland für den T5 Electro Command ein FOPS-konformes Schutzdach an, das den Fahrer vor herabfallenden Gegenständen schützt.



Modelle		730TL	740TL	750TL
Max. Hubhöhe	(m)	3,7	3,7	4.1
Max. Hubkraft	(kg)	2162	2672	2427
T5.100		●	○	○
T5.110		○	●	○
T5.120		○	○	●

● Empfohlen ○ auf Wunsch

Schnelles An- und Abkuppeln

Dank Schnellkupplungstechnik ist ein schneller und einfacher Gerätewechsel möglich. Eine Kupplung genügt zur sicheren Befestigung des Geräts. Weniger Zeitaufwand zum An- und Abkuppeln bedeutet mehr Zeit für die Arbeit. Brauchen Sie Ihren Lader ständig? Senken Sie Ihre Betriebskosten, indem Sie den Lader abbauen, wenn Sie ihn nicht benötigen. Dank der integrierten Stützen können Sie ihn sicher abstellen. Mit dem Schnellkuppler ist der An- und Abbau rasch erledigt.

Hochleistungshydraulik und Zapfwellenbetrieb.

Die MegaFlow™-Pumpe fördert beeindruckende 84 Liter Öl pro Minute. Damit sind Sie für schwere Hydraulikarbeiten wie Ballenwickeln und Heckenschneiden bestens gerüstet. Die neuen Load-Sensing-Zwischenachssteuergeräte werden per Joystick bedient und ermöglichen superschnelle Ladezyklen. Die separate Lenkölpumpe garantiert mit einer Ölförderleistung von 43 l/min, dass die Lenkung immer leichtgängig und präzise arbeitet und die Arbeitshydraulik beim Lenken nichts an Leistung einbüßt.



Mechanisch oder elektronisch, sie haben die Wahl

Der T5 Electro Command kann für die Arbeit mit Spezialgeräten oder einem Frontlader mit bis zu zwei Zwischenachssteuergeräten ausgestattet werden. Die Steuergeräte werden mit dem integrierten Joystick in der Kabine bedient. Der mechanische Joystick ist robust und erfüllt seine Aufgabe mit großer Zuverlässigkeit. Der wahlweise erhältliche elektronische Joystick ermöglicht eine präzise Bedienung durch kurzes Antippen. Beide Versionen umfassen Schalter zum Auskuppeln und Schalten der Gänge.

Exakt arbeitendes EHR-System

Die ergonomisch gestaltete EHR-Maus liegt perfekt in der rechten Hand. Das allseits gelobte New Holland-Design ermöglicht eine bequeme Einhandbedienung. Sie können das Hubwerk damit exakt in die richtige Position bewegen, um das Feld gleichmäßig zu bearbeiten - wieder und wieder. Mit der Taste für den Schnellaushub/Schnelleinzug können Sie das Anbaugerät nach dem Wenden auf dem Vorgewende noch einfacher und schneller wieder in die gewünschte Arbeitsposition bringen. Das bedeutet: noch schnellere Bodenbearbeitung mit noch höherer Produktivität.



Zapfwelle: Funktionen und Drehzahlen

Mit dem ergonomisch gestalteten Hebel rechts neben dem Fahrer können sämtliche Zapfwelldrehzahlen gewählt werden. Verfügbare Zapfwelldrehzahlen: 540, 540 ECO und 1000. Letztere wird bei einer Motordrehzahl von lediglich 1500 U/min erreicht, was den Kraftstoffverbrauch und den Geräuschpegel in der Kabine senkt. Eine Wegzapfwelle ist ebenfalls erhältlich. Sie wird mit einem separaten Hebel links neben dem Fahrer eingeschaltet.



Sanftanlauffunktion und Zapfwellenautomatik

Die Sanftanlauffunktion wird mit dem dafür vorgesehenen Schalter auf dem 'Command Arc' aktiviert. Sie schützt Traktor und Gerät vor ruckartigen Stößen. Zur Sicherheit muss beim Verlassen des Fahrersitzes ein Sicherheitsschalter aktiviert werden, damit die Zapfwelle nicht automatisch abschaltet. Die optional erhältliche automatische Zapfwellenschaltung kann zur selbsttätigen Abschaltung der Zapfwelle beim Anheben des Heckhubwerks (über eine vorgegebene Position hinaus) aktiviert werden. Dadurch werden Zapfwelle und Traktor vor Beschädigung geschützt. Das Automatiksystem schaltet den Antrieb beim Absenken des Hubwerks wieder ein.

360°: T5 Electro Command.

Der neue T5 Electro Command wurde entwickelt, um mehr Zeit bei der Arbeit und weniger Zeit auf dem Hof zu verbringen. Alle Wartungspunkte sind leicht zugänglich. Die extrem langen Wartungsintervalle bedeuten, dass die Maschinen mehr Zeit in ihrer natürlichen Umgebung verbringen: auf dem Acker!

Die einteilige Motorhaube lässt sich weit öffnen: optimale Wartungszugänglichkeit.

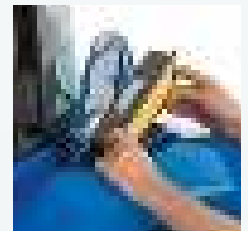
Der Luftfilter kann ohne Werkzeuge und Geräte kontrolliert, gereinigt und ausgewechselt werden.

600 Betriebsstunden Wartungsintervall.

Die Kontroll- und Einfüllöffnungen für das Motoröl sind leicht zu erreichen, ohne dass die Motorhaube aufgestellt werden muss. So können routinemäßige Kontrollen schneller und einfacher ausgeführt werden.

Die Kühleinheit ist zur einfacheren und schnelleren Reinigung ausschwenkbar.

Der Vorratsbehälter der Scheibenwaschanlage wird durch das Heckfenster aufgefüllt.

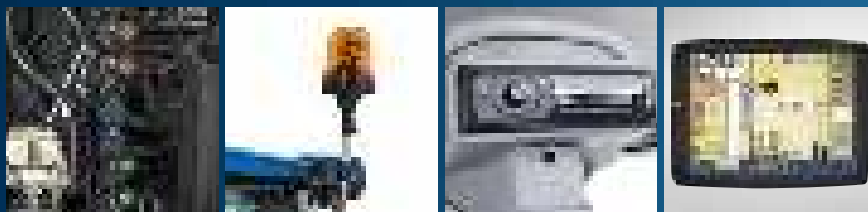


Der Kabinenluftfilter kann einfach gewechselt werden.



Der Einfüllstutzen des 12-Liter-AdBlue-Tanks ist schmaler als der des Standard-Kraftstofftanks, so dass ein unbeabsichtigtes Füllen mit Kraftstoff verhindert wird.

Die Hydraulikölstände können über ein Schauglas am Traktorheck geprüft werden.



Beim Händler eingebautes Originalzubehör

Wir bieten eine umfangreiche Palette von Zubehörteilen an, mit denen sich die Maschinenleistung unter allen Bedingungen optimieren lässt. Bezug und Montage der Teile erfolgen durch Ihren Händler.

New Holland Service.



Auf Ihre Bedürfnisse zugeschnittene Finanzierungslösungen

CNH Industrial Capital, die Finanzdienstleistungssparte von New Holland, ist im Agrarsektor gut eingeführt und anerkannt. Sie bietet Beratung und auf Ihre speziellen Anforderungen zugeschnittene Finanzierungspakete. Mit CNH Industrial Capital haben Sie einen Spezialisten für die Agrarbranche an Ihrer Seite - das gibt Ihnen Sicherheit.



Bestmögliche Unterstützung und Betreuung

Regelmäßige Schulungen sorgen für einen optimalen Ausbildungsstand des New Holland Händlerpersonals. Die Schulungen finden in Form von Intensivlehrgängen und Online-Kursen statt. Dieses moderne Konzept gewährleistet, dass Ihr Händler immer über die nötige Fachkompetenz für die optimale Instandhaltung der neuesten und technisch anspruchsvollsten New Holland Produkte verfügt.

Uptime Warranty – Weil Sicherheit unbezahlbar ist

Bis zu 5 Jahre frei von Sorgen, Problemen und unerwarteten Kosten. Das bietet Ihnen Uptime Warranty. Uptime Warranty wurde zur vollständigen Langzeitabsicherung konzipiert und gibt Eigentümern von New Holland-Landmaschinen die Möglichkeit, ihren Garantieschutz auf bis zu 5 Jahre zu verlängern. Die Vorteile sind Sicherheit, optimale Betriebskostenkontrolle, professionelle Betreuung und ein höherer Wiederverkaufswert.



MyNew Holland



Harvest Excellence



MyPLM®Connect Farm



New Holland Apps

MyNew Holland - Harvest Excellence - Grain Loss Calculator - Product Apps - New Holland Weather - MyPLM®Connect Farm - PLM Solutions - PLM Calculator - PLM Academy

New Holland Style

Sie wollen New Holland zu einem Teil Ihres täglichen Lebens machen? Schauen Sie sich unser umfangreiches Angebot unter www.newhollandstyle.com an. Wir halten ein breit gefächertes Artikelsortiment für Sie bereit - robuste Arbeitskleidung, eine große Auswahl von maßstabsgetreuen Modellen und Vieles mehr. New Holland. So individuell wie Sie.

T5 Electro Command Modelle	T5.100	T5.110	T5.120
Motor*	F5	F5	F5
Zylinderzahl / Aufladung / Ventile	4 / T / 4	4 / T / 4	4 / T / 4
Erfüllt Abgasnorm	Stufe V	Stufe V	Stufe V
ECObLue™ Compact HI-eSCR 2-System (selektive katalytische Reduktion)*	●	●	●
Kraftstoffsystem - Common-Rail-Hochdruckeinspritzung	●	●	●
Hubraum (cm ³)	3600	3600	3600
Max. Leistung - ISO TR14396 - ECE R120 [kW (PS)]	74 (100)	81 (110)	86 (117)
Nennleistung - ISO TR14396 - ECE R120 [kW (PS)]	74 (100)	81 (110)	86 (117)
Nenn Drehzahl (U/min)	2300	2300	2300
Max. Drehmoment - ISO TR14396 (Nm)	450 bei 1300 U/min	490 bei 1300 U/min	506 bei 1300 U/min
Drehmomentanstieg (%)	47	46	42
Motordrehzahl-Management	●	●	●
Dieseltankinhalt (Liter)	174	174	174
AdBlue-Tankvolumen (Liter)	12	12	12
Wartungsintervall (Stunden)	600	600	600
Electro Command™-Getriebe (40 km/h ECO)	●	●	●
Einstellung der Aggressivität	●	●	●
Powershuttle-Hebel	●	●	●
Anzahl der Gänge (VxR)	16x16	16x16	16x16
Min. Geschwindigkeit (km/h)	2,27	2,27	2,27
IntelliShift™-System	●	●	●
Electro Command™-Getriebe [Optionaler Superkriechgang (40 km/h ECO)]	○	○	○
Einstellung der Aggressivität	●	●	●
Powershuttle-Hebel	●	●	●
Anzahl der Gänge (VxR)	32x32	32x32	32x32
Min. Geschwindigkeit (km/h)	0,28	0,28	0,28
IntelliShift™-System	●	●	●
Elektrische Anlage			
12-Volt-Generator Standard / Optional (Amp)	120 / 200	120 / 200	120 / 200
Batteriekapazität (CCA / Ah)	800 / 140	800 / 140	800 / 140
Achsen			
Allrad-Vorderachse	●	●	●
Terraglides™-Vorderachs Federung	○	○	○
Lenkwinkel (°)	55	55	55
Mitschwenkende Vorderradkotflügel	●	●	●
Terralock™-Funktionen (Auto-Diff / Auto-4WD)	●	●	●
Wenderadius (mm)	4960	4960	4960
Hydraulik			
Konstantpumpe	●	●	●
MegaFlow™-Hauptpumpe / Ölfördermenge / Druck bei 2300 U/min (l/min / bar)	84 / 190	84 / 190	84 / 190
MegaFlow™-Nebenpumpe (Wunschausstattung) - Ölfördermenge / Druck bei 2300 U/min (l/min / bar)	43 / 170	43 / 170	43 / 170
Elektronische Hubwerkregelung (EHR)	●	●	●
Zusatzsteuergeräte			
Typ	Closed-Center-System	Closed-Center-System	Closed-Center-System
Max. Anzahl Hecksteuergeräte / Wegeventile	3 / 1	3 / 1	3 / 1
Max. Anzahl Zwischenachssteuergeräte (mechanisch und elektro-hydraulisch)	2	2	2
Hubwerk			
Kategorie Heckhubwerk	2	2	2
Max. Hubkraft an den Kupplungspunkten (kg)	5420	5420	5420
Max. durchgehende Hubkraft (610 mm hinter Kupplungspunkten) (kg)	4730	4730	4730
Hubkraft des Fronthubwerks an Kupplungspunkten (durchgehend) (kg)	2250	2250	2250
Frontlader-Vorrüstung	○	○	○
Integrierter mechanischer/elektronischer Joystick für Frontlader	○	○	○
Zapfwelle			
Elektro-hydraulische Zapfwellenschaltung	●	●	●
Sanftanlauf funktion	●	●	●
Automatische Zapfwellenschaltung	○	○	○
Motordrehzahl bei 540 / 540E / 1000 (U/min)	1938 / 1535 / 1926	1938 / 1535 / 1926	1938 / 1535 / 1926
Wegzapfwelle	○	○	○
Bremsen			
Pneumatische Anhängerbremsanlage	○	○	○
Steckdose für ABS-Anhängerbremse	○	○	○

T5 Electro Command Modelle

T5.100

T5.110

T5.120

		T5.100	T5.110	T5.120
Kabine				
Deluxe VisionView™-Kabine mit FOPS		●	●	●
Kategoriestufe Deluxe VisionView™-Kabine - EN 15695		2	2	2
Beleuchtungsset mit 4 Halogen-Scheinwerfern		●	●	●
Beleuchtungsset mit 8 LED Scheinwerfern		○	○	○
Top-View-Dachfenster		●	●	●
Ausstellbare Frontscheibe		○	○	○
Scheibenwisch-/waschanlage		●	●	●
Deluxe-Luftfedersitz mit Sicherheitsgurt		●	●	●
Deluxe-Luftfedersitz mit Niederfrequenz-Federung und Sicherheitsgurt		○	○	○
Beifahrersitz mit Sicherheitsgurt		●	●	●
Neigungsverstellbare Lenksäule		●	●	●
Klimaanlage		●	●	●
Umluftfilter		●	●	●
MP3-Bluetooth-Radio (Freisprechanlage)		○	○	○
Teleskopspiegel mit Weitwinkel		●	●	●
Comfort Ride™-Kabinenfederung		○	○	○
Externe Zapfwellen- und Hubwerksbedienung (am Kotflügel)		●	●	●
Leistungsmonitor mit erweitertem Tastenfeld		○	○	○
Montagehalterung für Monitor		●	●	●
IntelliView™ IV-Farbmonitor (erhältlich als Zubehör für den Einbau beim Händler)		○	○	○
ISO 11783-Anschluss (Klasse 2)		○	○	○
Kameraanschluss		○	○	○
EZ-Pilot PRO-Lenkautomatik		○	○	○
MyPLM®Connect Telematik		○	○	○
Innengeräuschpegel Deluxe VisionView™-Kabine (Bestwert)	[dB(A)]		74	
Werkseitig montierte LED-Rundumleuchten (1 / 2)		○	○	○
Gewichte				
Mindestgewichte ohne Ballastierung / Versandgewichte	(kg)	4550 / 5350	4550 / 5350	4550 / 5350
Max. Betriebsgewicht	(kg)	8000	8000	8000

● serienmäßig ○ auf Wunsch – nicht lieferbar * Entwickelt von FPT Industrial



Abmessungen

Mit Hinterreifen**		16.9R34	16.9R38
A Max. Gesamtlänge einschl. Front- und Heckhubwerk	(mm)	4191	4191
B Min. Breite über Standard/schmale Kotflügel	(mm)	2100 / 1992	2100 / 1992
C Abstand Hinterachsmittle bis Oberkante Kabine / Auspuffrohr	(mm)	1945	1945
D Min. Gesamthöhe	(mm)	2695	2745
E Radstand	(mm)	2380	2380
F Spurweite Hinterachse (min. / max.)	(mm)	1320 / 2246	1320 / 2246
G Bodenfreiheit	(mm)	315 - 415	315 - 415

** Bereifung hinten: neben den aufgeführten Reifen sind weitere Reifen lieferbar: 600/65R34, 540/65R38, 540/65R34, 520/70R34, 480/70R38, 480/70R34, 460/85R34, 420/85R38, 420/85R34, 380/80R38, 340/85R38, 18.4R34, 14.9R38, 13.6R38

New Holland Top Service: Kundenunterstützung und Kundeninformation.



Top-Verfügbarkeit

Wir sind immer für Sie da: jeden Tag, rund um die Uhr, das ganze Jahr über! Welche Informationen Sie auch benötigen. Welches Problem oder welche Anfrage Sie auch haben. Alles, was Sie tun müssen, ist die gebührenfreie Rufnummer* von New Holland Top-Service wählen.



Top-Geschwindigkeit

Express-Versand: wann Sie es brauchen, wo Sie es brauchen!



Top-Priorität

Schnelle Lösung während der Saison: weil die Ernte nicht warten kann!



Top-Zufriedenheit

Wir leiten die nötigen Maßnahmen zur Lösung Ihres Problems ein und überwachen sie; und wir halten Sie auf dem Laufenden: bis Sie hundertprozentig zufrieden sind!



Wenn Sie an weiteren Details interessiert sind, wenden Sie sich bitte an Ihren New Holland Händler!

* Der Anruf ist aus dem Festnetz und den meisten deutschen und österreichischen Mobilfunknetzen gebührenfrei.

BEI IHREM VERTRAGSHÄNDLER



www.newholland.com/de - www.newholland.com/at

